



**АДМИНИСТРАЦИЯ
МУНИЦИПАЛЬНОГО ОБРАЗОВАНИЯ
КОЛЧАНОВСКОЕ СЕЛЬСКОЕ ПОСЕЛЕНИЕ
ВОЛХОВСКОГО МУНИЦИПАЛЬНОГО РАЙОНА
ЛЕНИНГРАДСКОЙ ОБЛАСТИ**

ПОСТАНОВЛЕНИЕ

с. Колчаново
Волховский муниципальный район, Ленинградской области

от 24 сентября 2018 года № 234

О внесении изменений в постановление администрации МО Колчановское сельское поселение от 14.11.2016 года № 264 «Об утверждении схемы нестационарных торговых объектов на территории муниципального образования Колчановское сельское поселение Волховского муниципального района Ленинградской области»

В соответствии с Федеральным законом от 06.10.2003 года № 131-ФЗ «Об общих принципах организации местного самоуправления в Российской Федерации», Федеральным законом от 28.12.2009 года № 381-ФЗ «Об основах государственного регулирования торговой деятельности в Российской Федерации», Приказом комитета по развитию малого, среднего бизнеса и потребительского рынка Ленинградской области от 18.08.2016 года № 22 «О порядке разработки и утверждения схем размещения нестационарных торговых объектов на территории муниципальных образований Ленинградской области», руководствуясь Уставом муниципального образования Колчановское сельское поселение Волховского муниципального района Ленинградской области, на основании протокола № 1 от 29.08.2018 года заседания комиссии по вопросам размещения нестационарных торговых объектов на территории МО Колчановское сельское поселение, администрация постановляет:

1. Внести в постановление администрации от 14.11.2016 года № 264 «Об утверждении схемы нестационарных торговых объектов на территории муниципального образования Колчановское сельское поселение Волховского муниципального района Ленинградской области» следующие изменения: Приложение «Схема размещения нестационарных торговых объектов на территории муниципального образования Колчановское сельское поселение Волховского муниципального района Ленинградской области (текстовая часть)» и Приложение «Графическое изображение в масштабе 1:2000 территории размещения нестационарных торговых объектов муниципального образования Колчановское сельское поселение Волховского муниципального

района Ленинградской области» читать в новой редакции согласно Приложению № 1 и Приложению № 2 к настоящему постановлению.

2. С момента вступления в силу данного постановления считать утратившим силу постановление администрации от 01.11.2017 года № 310 «О внесении изменений в постановление администрации МО Колчановское сельское поселение от 14.11.2016 года № 264 «Об утверждении схемы нестационарных торговых объектов на территории муниципального образования Колчановское сельское поселение Волховского муниципального района Ленинградской области»».

3. Разместить настоящее постановление на официальном сайте Колчановского сельского поселения www.колчаново.рф.

4. Настоящее Постановление вступает в силу с момента его подписания.

5. Контроль за исполнением настоящего постановления оставляю за собой.

И.о. главы администрации

Ильина О.М.

**Схема
размещения нестационарных торговых объектов
на территории муниципального образования Колчановское сельское поселение
Волховского муниципального района Ленинградской области
(текстовая часть)**

Идентификационный номер НТО	Место размещения НТО (адресный ориентир)	Вид НТО	Площадь НТО	Специализация НТО	Правообладатель НТО (наименование, ИНН)	Реквизиты документов на размещение НТО	Является ли правообладатель НТО субъектом малого и (или) среднего предпринимательства (да/нет)	Период размещения НТО (с ___ по ___)
1	с. Колчаново, м-н «Алексино», 12А Волховского района Ленинградской области	Торговый павильон	37 кв.м.	смешанный ассортимент	ИП Барсов В.В. ИНН 471800034302	Договор аренды земельного участка от 19.04.2010 г. № 6	да	с 01.04.2010 года на неопределенный срок
2	с. Колчаново, м-н «Алексино», 16А Волховского района Ленинградской области	Торговый павильон	340 кв.м.	смешанный ассортимент	ООО «Колчановский ЖКС» ИНН 4702009146	Договор аренды земельного участка от 22.01.2009 г. № 1	да	с 09.10.2008 года на неопределенный срок
3	с. Колчаново, ул. Чернецкое, Волховского района	Торговый павильон	96 кв.м.	смешанный ассортимент	ООО «Наташа» ИНН 4718009078	Договор аренды земельного участка от	да	с 12.11.2012 года на неопределенный

	Ленинградской области (ориентир автобусная остановка)					07.12.2012 г. № 25		срок
4	с. Колчаново, ул. Чернецкое Волховского района Ленинградской области (ориентир ул. Молодежная, д. 10)	Торговый павильон	100 кв.м.	смешанный ассортимент	ИП Муравская Т.В. ИНН 471800301050	Договор аренды земельного участка от 20.09.2007 г. № 16	да	с 26.07.2007 года на неопределенный срок
5	с. Колчаново, ул. Чернецкое Волховского района Ленинградской области (ориентир д. 8)	Торговый павильон	98 кв.м.	смешанный ассортимент	ИП Стучилина И.Н. ИНН 614302271487	Договор аренды земельного участка от 26.10.2012 г. № 26	да	с 03.10.2012 года на неопределенный срок
6	с. Колчаново, микрорайон «Алексино» (ориентир д. 15)	Передвижной объект торговли (автофургон)	6 кв.м.	смешанный ассортимент (торговый день - среда)	ИП Калинин А.В. ИНН 470200994443 ОГРНИП 315470200001516	---	да	с 26.06.2017 года на неопределенный срок
7	дер. Андреевщина (ориентир д. 8)	Передвижной объект торговли (автолавка)	6 кв.м.	смешанный ассортимент (торговый день - вторник, пятница)	ИП Павлова Е.В. ИНН 471800013447 ОГРНИП 304471835000029	---	да	с 01.11.2017 года на неопределенный срок
8	дер. Бор (ориентир д. 1)	Передвижной объект торговли (автолавка)	6 кв.м.	смешанный ассортимент (торговый день - вторник, пятница)	ИП Павлова Е.В. ИНН 471800013447 ОГРНИП 304471835000029	---	да	с 01.11.2017 года на неопределенный срок
9	дер. Великое село (ориентир д. 9)	Передвижной объект торговли (автолавка)	6 кв.м.	смешанный ассортимент (торговый день -	ИП Павлова Е.В. ИНН 471800013447 ОГРНИП 304471835000029	---	да	с 01.11.2017 года на неопределенный срок

				вторник, пятница)				
10	дер. Дяглево (ориентир д. 11А)	Передвижной объект торговли (автолавка)	6 кв.м.	смешанный ассортимент (торговый день - вторник, пятница)	ИП Павлова Е.В. ИНН 471800013447 ОГРНИП 304471835000029	---	да	с 01.11.2017 года на неопределенный срок
11	дер. Ежева (ориентир д. 4, д. 14а)	Передвижной объект торговли (автолавка)	6 кв.м.	смешанный ассортимент (торговый день - вторник, пятница)	ИП Павлова Е.В. ИНН 471800013447 ОГРНИП 304471835000029	---	да	с 01.11.2017 года на неопределенный срок
12	дер. Коскеницы (ориентир д. 13)	Передвижной объект торговли (автолавка)	6 кв.м.	смешанный ассортимент (торговый день - вторник, пятница)	ИП Павлова Е.В. ИНН 471800013447 ОГРНИП 304471835000029	---	да	с 01.11.2017 года на неопределенный срок
13	дер. Кивуя (ориентир д. 24)	Передвижной объект торговли (автолавка)	6 кв.м.	смешанный ассортимент (торговый день - вторник, пятница)	ИП Павлова Е.В. ИНН 471800013447 ОГРНИП 304471835000029	---	да	с 01.11.2017 года на неопределенный срок
14	дер. Кивуя (ориентир д. 11)	Передвижной объект торговли (автомагазин)	12 кв.м.	смешанный ассортимент (торговый день - среда, воскресенье)	ООО «Виза» ИНН 4702009587 ОГРН 1064702015663	---	да	с 01.10.2018 года на неопределенный срок
15	дер. Кумин Бор (ориентир д. 8)	Передвижной объект торговли	6 кв.м.	смешанный ассортимент (торговый	ИП Павлова Е.В. ИНН 471800013447 ОГРНИП	---	да	с 01.11.2017 года на неопределенный

		(автолавка)		день - вторник, пятница)	304471835000029			срок
16	дер. Кумин Бор (ориентир д. 6)	Передвижной объект торговли (автомагазин)	12 кв.м.	смешанный ассортимент (торговый день - среда, воскресенье)	ООО «Виза» ИНН 4702009587 ОГРН 1064702015663	---	да	с 01.10.2018 года на неопределенный срок
17	дер. Нивы (ориентир д. 10)	Передвижной объект торговли (автолавка)	6 кв.м.	смешанный ассортимент (торговый день - вторник, пятница)	ИП Павлова Е.В. ИНН 471800013447 ОГРНИП 304471835000029	---	да	с 01.11.2017 года на неопределенный срок
18	дер. Пенчино (ориентир д. 4)	Передвижной объект торговли (автолавка)	6 кв.м.	смешанный ассортимент (торговый день - вторник, пятница)	ИП Павлова Е.В. ИНН 471800013447 ОГРНИП 304471835000029	---	да	с 01.11.2017 года на неопределенный срок
19	дер. Посадница (ориентир д. 48)	Передвижной объект торговли (автолавка)	6 кв.м.	смешанный ассортимент (торговый день - вторник, пятница)	ИП Павлова Е.В. ИНН 471800013447 ОГРНИП 304471835000029	---	да	с 01.11.2017 года на неопределенный срок
20	дер. Реброво, ул. Северная (ориентир д. 10а)	Передвижной объект торговли (автолавка)	6 кв.м.	смешанный ассортимент (торговый день - вторник, пятница)	ИП Павлова Е.В. ИНН 471800013447 ОГРНИП 304471835000029	---	да	с 01.11.2017 года на неопределенный срок
21	дер. Сватковщина (ориентир д. 6)	Передвижной объект	6 кв.м.	смешанный ассортимент	ИП Павлова Е.В. ИНН 471800013447	---	да	с 01.11.2017 года на

		торговли (автолавка)		(торговый день - вторник, пятница)	ОГРНИП 304471835000029			неопределенный срок
22	дер. Тихомировщина (ориентир д. 2)	Передвижной объект торговли (автолавка)	6 кв.м.	смешанный ассортимент (торговый день - вторник, пятница)	ИП Павлова Е.В. ИНН 471800013447 ОГРНИП 304471835000029	---	да	с 01.11.2017 года на неопределенный срок
23	дер. Тихомировщина (ориентир д. 9)	Передвижной объект торговли (автомагазин)	12 кв.м.	смешанный ассортимент (торговый день - среда, воскресенье)	ООО «Виза» ИНН 4702009587 ОГРН 1064702015663	---	да	с 01.10.2018 года на неопределенный срок
24	дер. Усадище (ориентир д. 5)	Передвижной объект торговли (автолавка)	6 кв.м.	смешанный ассортимент (торговый день - вторник, пятница)	ИП Павлова Е.В. ИНН 471800013447 ОГРНИП 304471835000029	---	да	с 01.11.2017 года на неопределенный срок
25	дер. Усадище (ориентир д. 3)	Передвижной объект торговли (автомагазин)	12 кв.м.	смешанный ассортимент (торговый день - среда, воскресенье)	ООО «Виза» ИНН 4702009587 ОГРН 1064702015663	---	да	с 01.10.2018 года на неопределенный срок
26	дер. Усадище, ул. Заречная (ориентир д. 4)	Передвижной объект торговли (автолавка)	6 кв.м.	смешанный ассортимент (торговый день - вторник, пятница)	ИП Павлова Е.В. ИНН 471800013447 ОГРНИП 304471835000029	---	да	с 01.11.2017 года на неопределенный срок
27	дер. Усадище, ул. Заречная	Передвижной объект	12 кв.м.	смешанный ассортимент	ООО «Виза» ИНН 4702009587	---	да	с 01.10.2018 года на

	(ориентир д. 35)	торговли (автомагазин)		(торговый день - среда, воскресенье)	ОГРН 1064702015663			неопределенный срок
28	дер. Усадище, ул. Подолковская (ориентир д. 12)	Передвижной объект торговли (автолавка)	6 кв.м.	смешанный ассортимент (торговый день - вторник, пятница)	ИП Павлова Е.В. ИНН 471800013447 ОГРНИП 304471835000029	---	да	с 01.11.2017 года на неопределенный срок
29	дер. Усадище, ул. Подолковская (ориентир д. 14)	Передвижной объект торговли (автомагазин)	12 кв.м.	смешанный ассортимент (торговый день - среда, воскресенье)	ООО «Виза» ИНН 4702009587 ОГРН 1064702015663	---	да	с 01.10.2018 года на неопределенный срок
30	дер. Хамонтово (ориентир д. 15, д. 30)	Передвижной объект торговли (автолавка)	6 кв.м.	смешанный ассортимент (торговый день - вторник, пятница)	ИП Павлова Е.В. ИНН 471800013447 ОГРНИП 304471835000029	---	да	с 01.11.2017 года на неопределенный срок
31	дер. Яхново, ул. Тихвинская (ориентир д. 18)	Передвижной объект торговли (автолавка)	6 кв.м.	смешанный ассортимент (торговый день - вторник, пятница)	ИП Павлова Е.В. ИНН 471800013447 ОГРНИП 304471835000029	---	да	с 01.11.2017 года на неопределенный срок
32	дер. Яхново, ул. Песочная (ориентир д. 2)	Передвижной объект торговли (автолавка)	6 кв.м.	смешанный ассортимент (торговый день - вторник, пятница)	ИП Павлова Е.В. ИНН 471800013447 ОГРНИП 304471835000029	---	да	с 01.11.2017 года на неопределенный срок

Приложение № 2
к постановлению администрации
МО Колчановское сельское поселение
Волховского муниципального района
Ленинградской области
от 01.11.2017 года № 310

Графическое изображение
размещения нестационарных торговых объектов
в с. Колчаново, микрорайон «Алексино», 12А
Колчановского сельского поселения
Волховского муниципального района Ленинградской области

М 1:2000



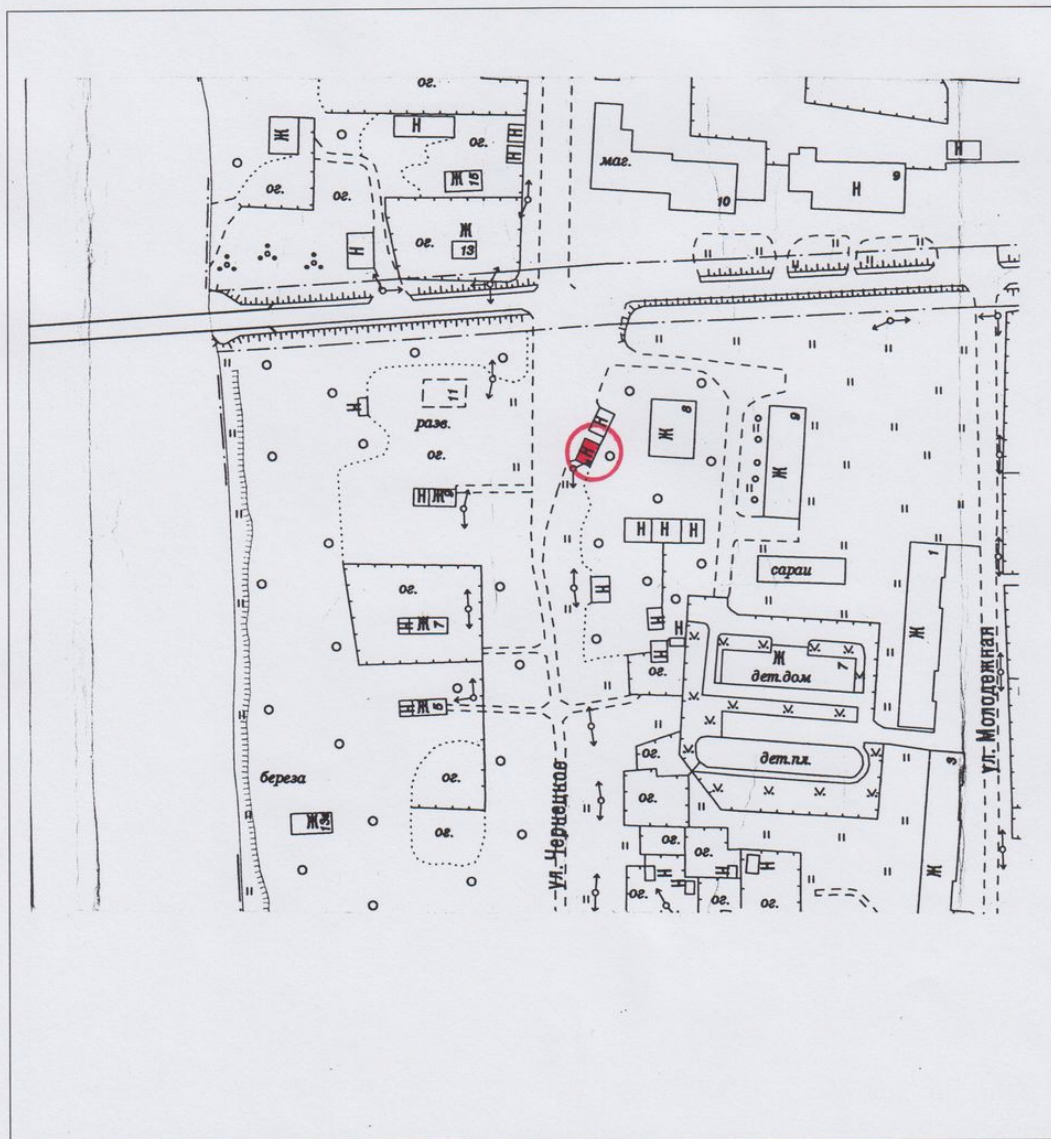
**Графическое изображение
 размещения нестационарных торговых объектов
 в с. Колчаново, микрорайон «Алексино», 16А
 Колчановского сельского поселения
 Волховского муниципального района Ленинградской области**

М 1:2000



Графическое изображение
размещения нестационарных торговых объектов
в с. Колчаново, ул. Чернецкое (ориентир автобусная остановка)
Колчановского сельского поселения
Волховского муниципального района Ленинградской области

М 1:2000



Графическое изображение
размещения нестационарных торговых объектов
в с. Колчаново, ул. Чернецкое (ориентир ул. Молодежная, д. 10)
Колчановского сельского поселения
Волховского муниципального района Ленинградской области

М 1:2000



Графическое изображение
размещения нестационарных торговых объектов
в с. Колчаново, ул. Чернецкое (ориентир д. 8)
Колчановского сельского поселения
Волховского муниципального района Ленинградской области

М 1:2000



Графическое изображение
размещения нестационарных торговых объектов
в с. Колчаново, микрорайон «Алексино», (ориентир д. 15)
Колчановского сельского поселения
Волховского муниципального района Ленинградской области

М 1:2000



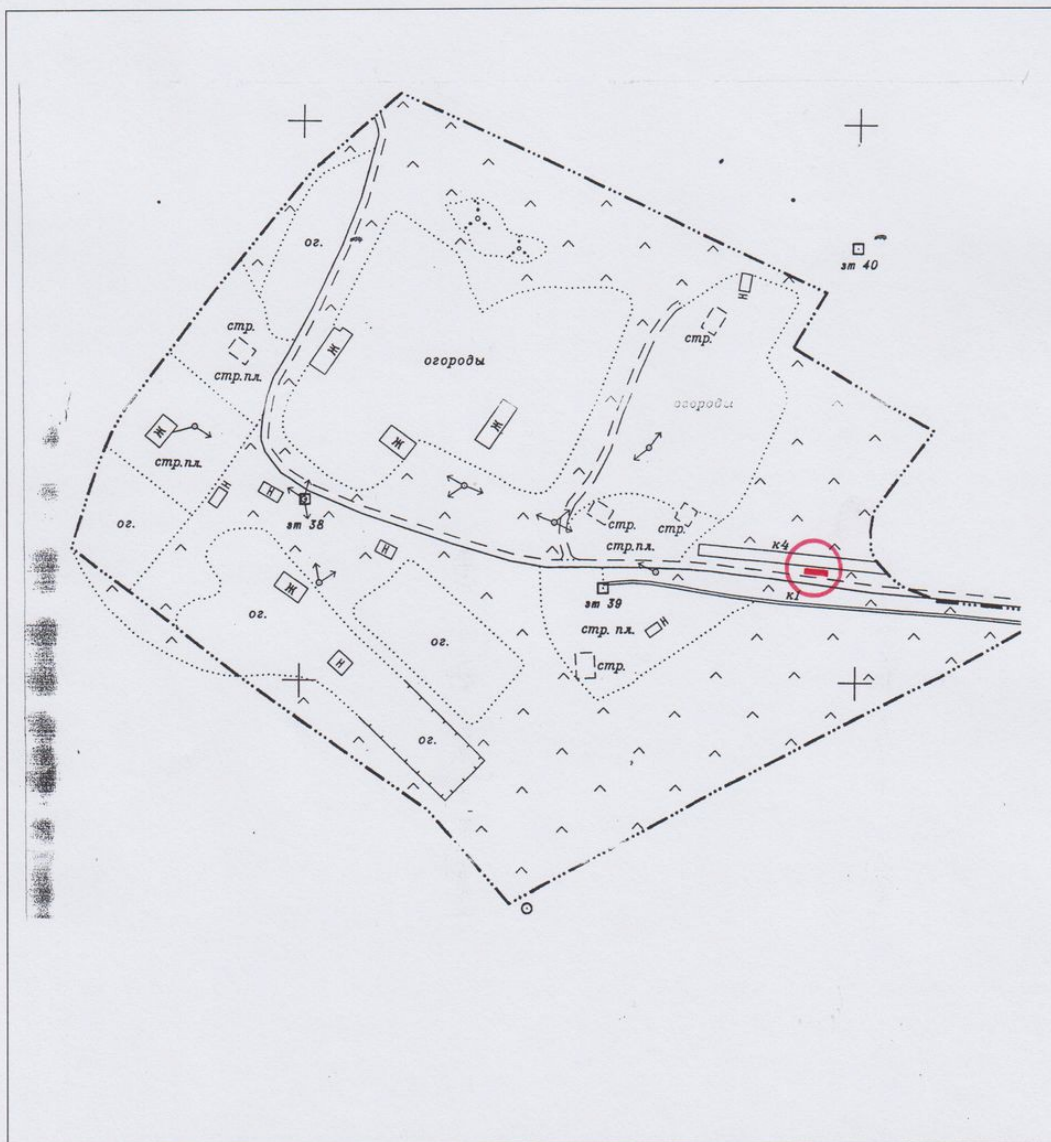
Графическое изображение
размещения нестационарных торговых объектов
в дер. Андреевщина Колчановского сельского поселения
Волховского муниципального района Ленинградской области

М 1:2000



Графическое изображение
размещения нестационарных торговых объектов
в дер. Бор Колчановского сельского поселения
Волховского муниципального района Ленинградской области

М 1:2000



Графическое изображение
размещения нестационарных торговых объектов
в дер. Великое село Колчановского сельского поселения
Волховского муниципального района Ленинградской области

М 1:2000



Графическое изображение
размещения нестационарных торговых объектов
в дер. Дяглево Колчановского сельского поселения
Волховского муниципального района Ленинградской области

М 1:2000



**Графическое изображение
размещения нестационарных торговых объектов
в дер. Ежева Колчановского сельского поселения
Волховского муниципального района Ленинградской области**

М 1:2000



Графическое изображение
размещения нестационарных торговых объектов
в дер. Коскеницы Колчановского сельского поселения
Волховского муниципального района Ленинградской области

М 1:2000



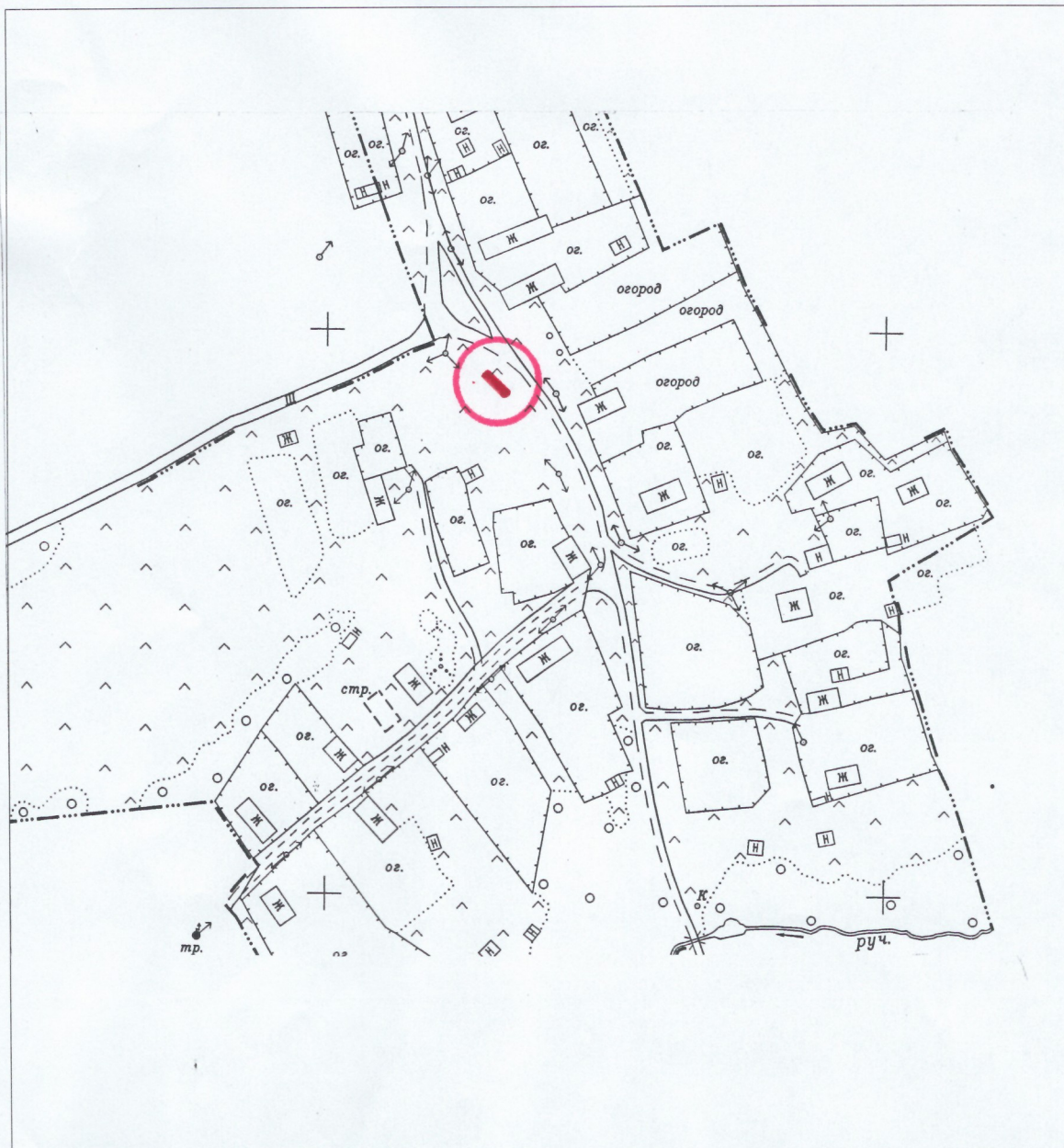
Графическое изображение
размещения нестационарных торговых объектов
в дер. Кивуя Колчановского сельского поселения
Волховского муниципального района Ленинградской области

М 1:2000



Графическое изображение
размещения нестационарных торговых объектов
в дер. Кивуя Колчановского сельского поселения
Волховского муниципального района Ленинградской области

М 1:2000



Графическое изображение
размещения нестационарных торговых объектов
в дер. Кумин Бор Колчановского сельского поселения
Волховского муниципального района Ленинградской области

М 1:2000



**Графическое изображение
размещения нестационарных торговых объектов
в дер. Кумин Бор Колчановского сельского поселения
Волховского муниципального района Ленинградской области**

М 1:2000



Графическое изображение
размещения нестационарных торговых объектов
в дер. Нивы Колчановского сельского поселения
Волховского муниципального района Ленинградской области

М 1:2000



**Графическое изображение
размещения нестационарных торговых объектов
в дер. Пенчино Колчановского сельского поселения
Волховского муниципального района Ленинградской области**

М 1:2000



Графическое изображение
размещения нестационарных торговых объектов
в дер. Посадница Колчановского сельского поселения
Волховского муниципального района Ленинградской области

М 1:2000



Графическое изображение
размещения нестационарных торговых объектов
в дер. Реброво, ул. Северная Колчановского сельского поселения
Волховского муниципального района Ленинградской области

М 1:2000



Графическое изображение
размещения нестационарных торговых объектов
в дер. Сватковщина Колчановского сельского поселения
Волховского муниципального района Ленинградской области

М 1:2000



**Графическое изображение
размещения нестационарных торговых объектов
в дер. Тихомировщина Колчановского сельского поселения
Волховского муниципального района Ленинградской области**

М 1:2000



**Графическое изображение
размещения нестационарных торговых объектов
в дер. Тихомировщина Колчановского сельского поселения
Волховского муниципального района Ленинградской области**

М 1:2000



Графическое изображение
размещения нестационарных торговых объектов
в дер. Усадище Колчановского сельского поселения
Волховского муниципального района Ленинградской области

М 1:2000



**Графическое изображение
размещения нестационарных торговых объектов
в дер. Усадище Колчановского сельского поселения
Волховского муниципального района Ленинградской области**

М 1:2000



**Графическое изображение
размещения нестационарных торговых объектов
в дер. Усадище, ул. Заречная Колчановского сельского поселения
Волховского муниципального района Ленинградской области**

М 1:2000



**Графическое изображение
размещения нестационарных торговых объектов
в дер. Усадище, ул. Заречная Колчановского сельского поселения
Волховского муниципального района
Ленинградской области**

М 1:2000



**Графическое изображение
размещения нестационарных торговых объектов
в дер. Усадище, ул. Подолковская Колчановского сельского
поселения
Волховского муниципального района Ленинградской области**

М 1:2000



**Графическое изображение
размещения нестационарных торговых объектов
в дер. Усадище, ул. Подолковская Колчановского сельского
поселения Волховского муниципального района
Ленинградской области**

М 1:2000



Графическое изображение
размещения нестационарных торговых объектов
в дер. Хамонтово Колчановского сельского поселения
Волховского муниципального района Ленинградской области

М 1:2000



Графическое изображение
размещения нестационарных торговых объектов
в дер. Яхново, ул. Тихвинская Колчановского сельского поселения
Волховского муниципального района Ленинградской области

М 1:2000



Графическое изображение
размещения нестационарных торговых объектов
в дер. Яхново, ул. Песочная Колчановского сельского поселения
Волховского муниципального района Ленинградской области

М 1:2000

