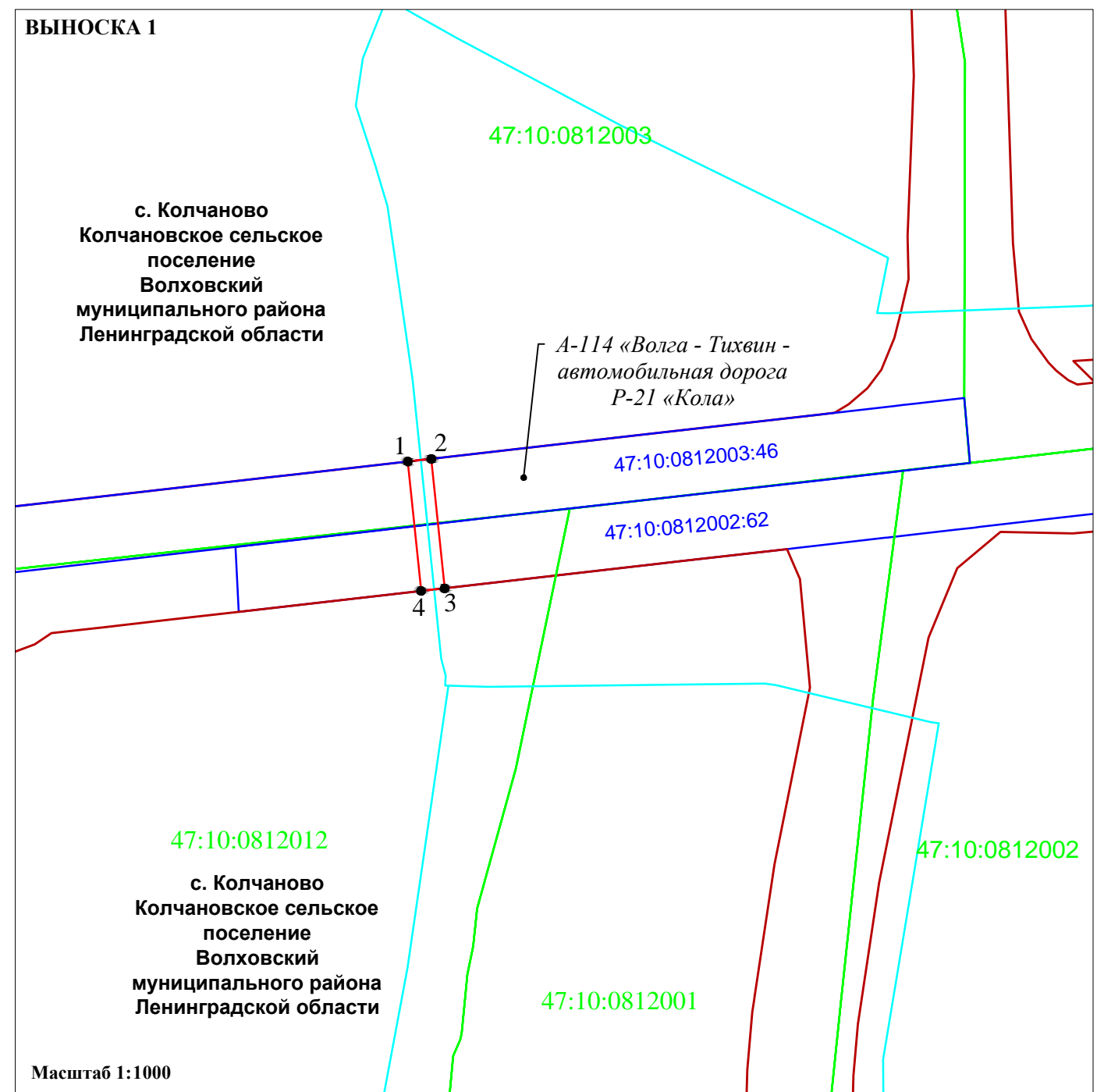
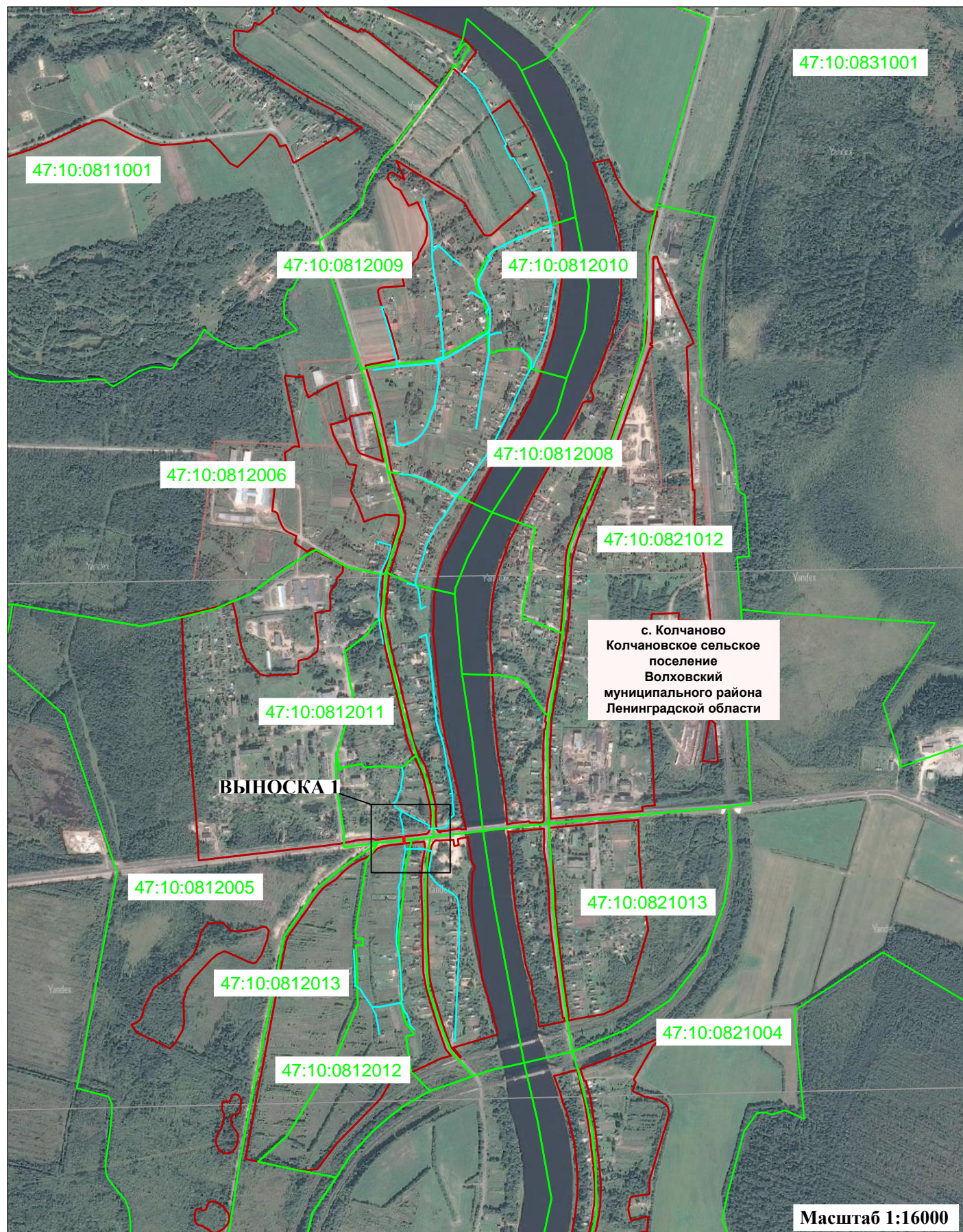


**Схема расположения границ публичного сервитута**  
**Линейный объект: "Распределительный газопровод и газопроводы-вводы по с. Колчаново (1-й этап)"**  
**Местоположение: Ленинградская область, Волховский район, Колчановское сельское поселение**  
**Кадастровый квартал: 47:10:0812003, 47:10:0812012**  
**Площадь публичного сервитута в границах земельного участка 47:10:0001001:35 - 88 кв.м.**  
**(в границах обособленных участков 47:10:0812003:46 - 44 кв.м. и 47:10:0812002:62 - 44 кв.м.)**

Приложение \_\_\_\_  
к постановлению администрации  
Волховского муниципального района  
Ленинградской области  
от \_\_\_\_\_ 2025 г. № \_\_\_\_\_



- Используемые условные знаки и обозначения:**
- - проектные границы публичного сервитута;
  - - проектное местоположение линейного объекта (газопровода);
  - - граница земельного участка, в отношении которого испрашивается публичный сервитут и сведения о котором содержатся в Едином государственном реестре недвижимости;
  - - граница кадастрового квартала;
  - - граница населенного пункта;
  - 47:10:0812002:62 - кадастровый номер земельного участка, в отношении которого испрашивается публичный сервитут (в скобках номер контура, в случае если земельный участок является многоконтурным)
  - 47:10:0812003 - номер кадастрового квартала;
  - 1 - характерная точка границы публичного сервитута.